

ecomix

kompaktný ekonomický a ekologický regulátor teploty so servopohonom

Ekvitermický regulátor teploty **ecomix** realizuje reguláciu vykurovacieho systému v závislosti na vonkajšej teplote. Je realizovaný na báze pohonu **JOVENTA** radu D resp. M, podľa typu zmiešavacieho ventilu (Komex / ESBE) a predstavuje kompaktný regulátor, vhodný pre vykurovacie systémy so zmiešavacím trojcestným, resp. štvorcestným ventilom.

Ekvitermický regulátor **ecomix** je určený pre štandardný systém vykurovania ako aj pre podlahové kúrenie.

Základným regulačným prvkom vykurovacieho systému, pre ktorý je určený regulátor **ecomix**, je zmiešavací ventil. Nastavenie zmiešavacieho ventilu riadi regulátor, ktorý spracováva údaje zo snímača vonkajšej teploty a zo snímača teploty vykurovacieho systému. Nastavuje zmiešavací ventil tak, aby množstvo tepla dodávaného do vykurovacieho systému bolo rovné práve tepelným stratám vykurovaného objektu pre danú vonkajšiu teplotu. Táto sa v priebehu ročného obdobia, prípadne dňa mení; regulátor **ecomix** však automaticky zabezpečí nastavenie požadovanej teploty vykurovaného objektu. Týmto spôsobom sa ušetrí približne 20% energie, čím sa náklady investované do ekvitermického regulátora vrátia do 3 rokov.

Úspora energie je zároveň aj ekologickým prínosom - o 20% sa zníži objem spalín.

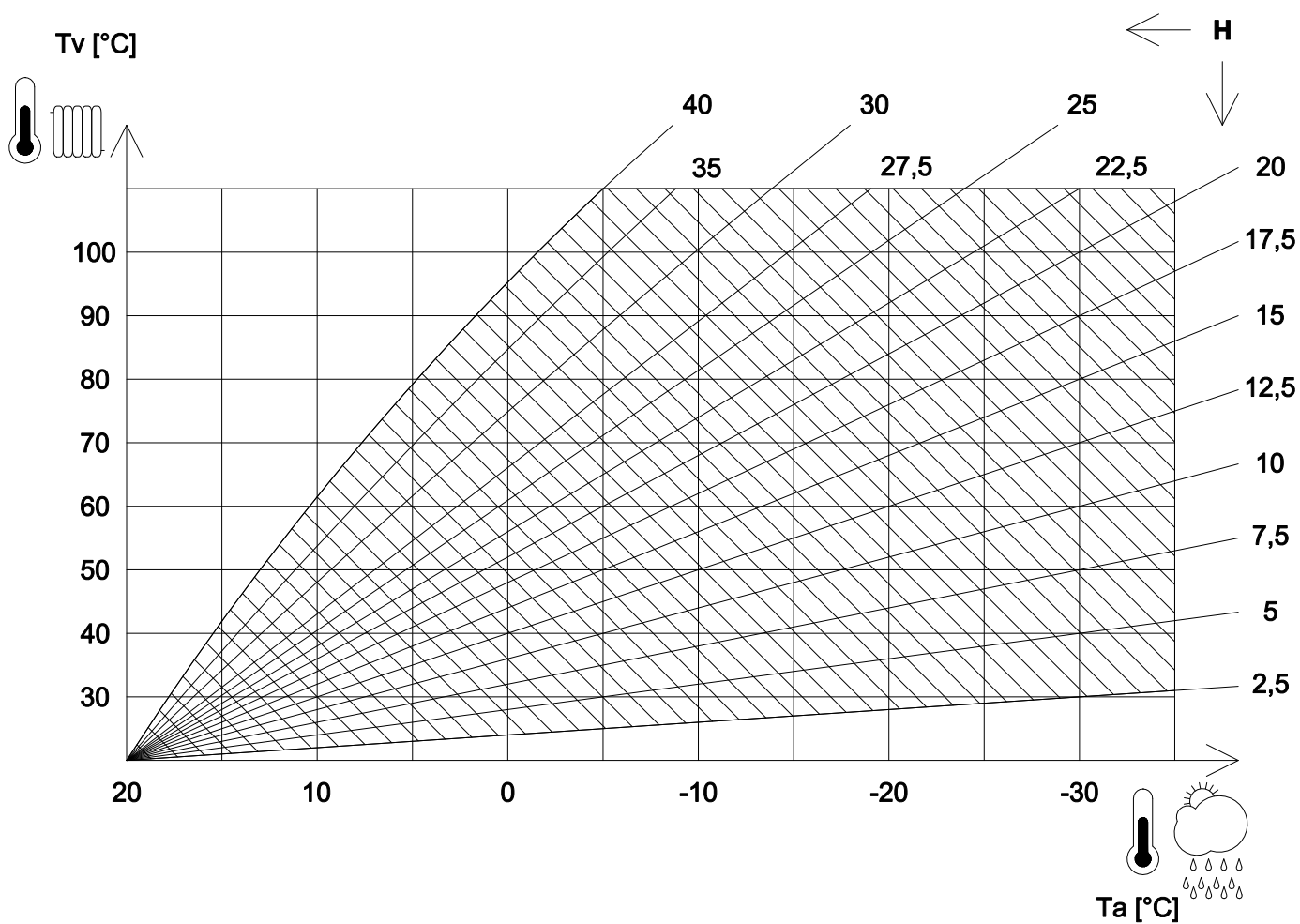
Ďalšiu úsporu možno dosiahnuť použitím funkcie prepínania na nižšiu teplotu (v noci, v neprítomnosti - temperovanie). Prepínanie na úsporný režim môže byť ručné, alebo automatické, naprogramované napr. pomocou spínacích hodín s týždňovým režimom. Navyiac regulátor umožňuje pomocou obvodu diaľkového ovládania externé nastavenie vykurovaného objektu. Elektrické prepojenie regulátora s jednotlivými komponentami vykurovacieho systému je umožnené pomocou prípojných svoriek, umiestnených na doske elektroniky.

Mechanické spojenie regulátora so zmiešavacím ventilom je realizované pomocou špeciálnej mechanickej redukcie. Štandardne sa dodávajú redukcie na zmiešavacie ventily firiem *Komextherm, ESBE, CENTRA-DUPLEX, HOLTER a MUT.*

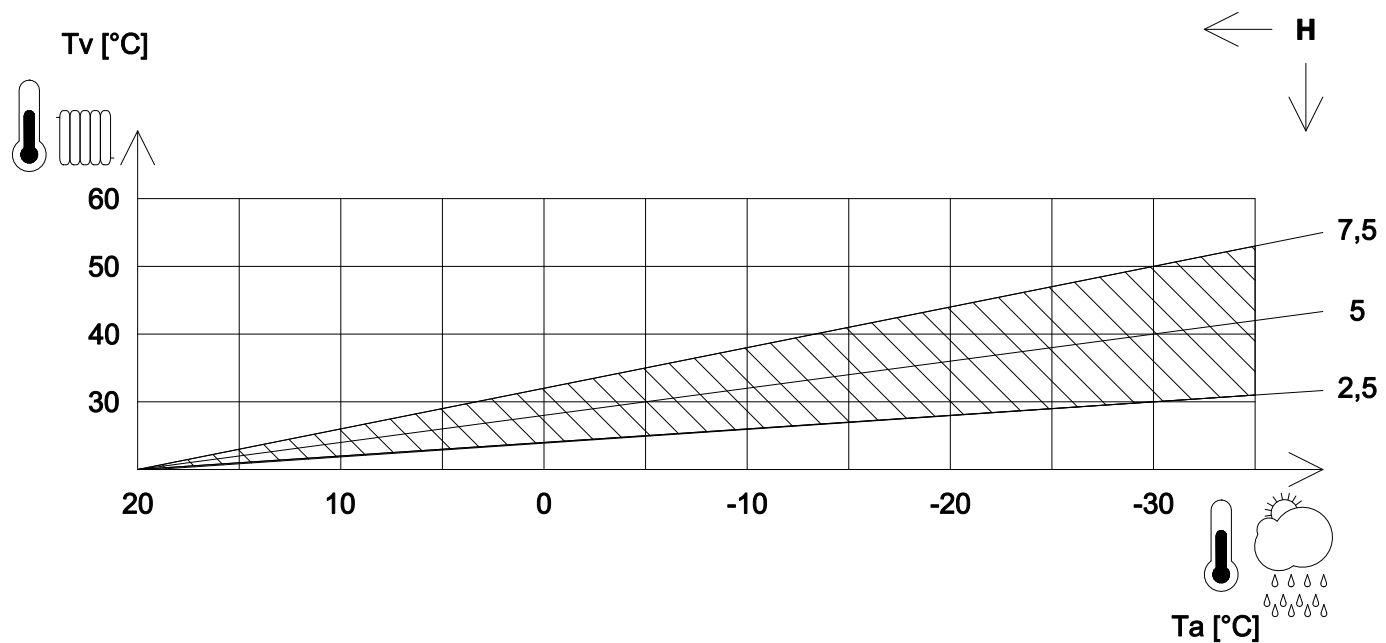
Technické parametre:

Napájanie	220 až 240VAC, 5,5VA
Krútiaci moment servopohonu	24 Nm
Maximálny priemer zmiešavacieho ventilu	DN 200
Uhol otočenia	0 90° (93° mech.)
Maximálna doba prestavenia	cca 125 s
Snímače teploty T_v a T_a	Ni resp. Si
Nastavenie požadovanej teploty	14°C - 26°C
Nastavenie <i>NORMAL</i> / <i>PODLAHOVÉ</i> kúrenie	prepojka na <i>ecomix</i> e (jumper)
Riadenie prepínania na úsporný režim	- 6°C diaľkovým ovládaním
Riadenie nastavenia teploty objektu	± 6°C diaľkovým ovládaním
Vykurovacie krivky regulátora	grafy č.1 až č.4
Rozsah pracovných teplôt	-20 až +50°C
Krytie regulátora	IP54
Váha regulátora	1300g
Rozmery	180 x 100 x 68 mm

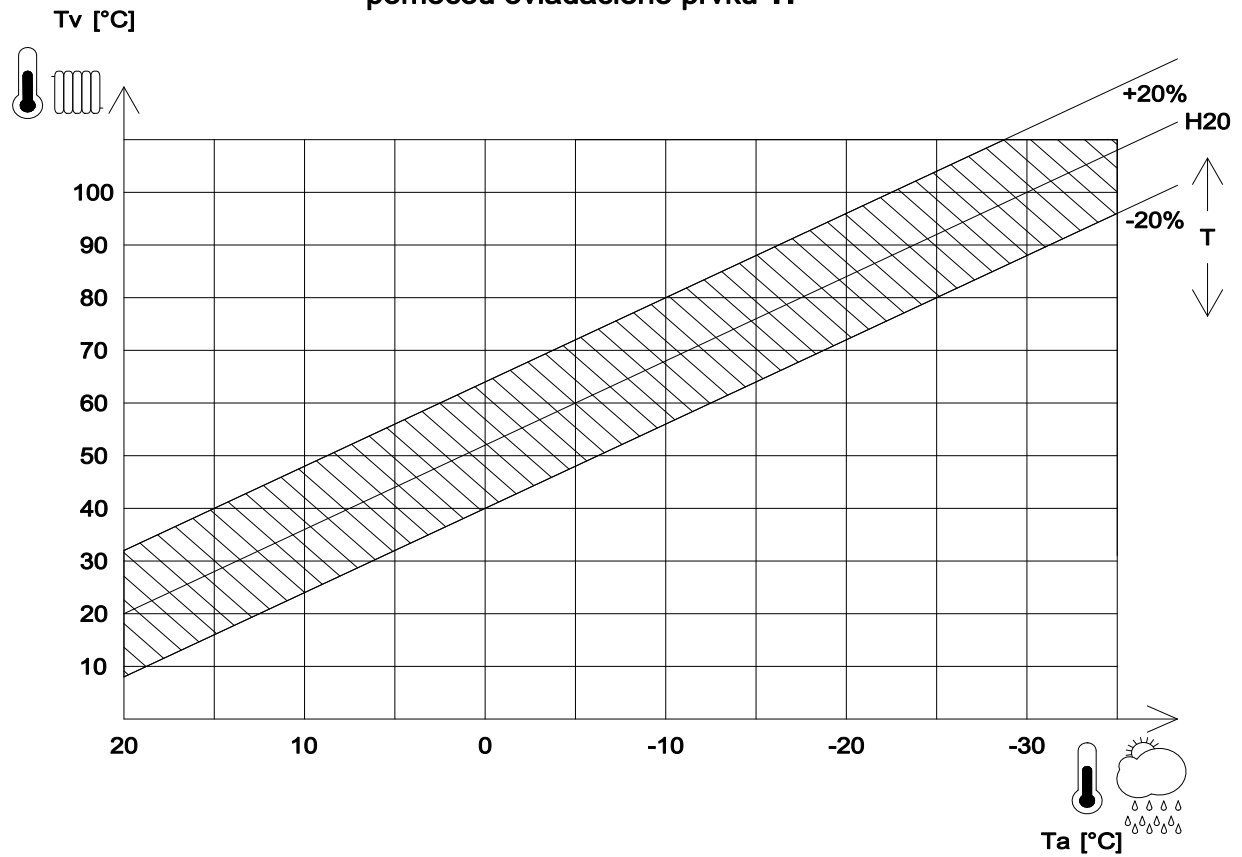
Oblasť nastavovania vykurovacích kriviek, (ich strmosti) pri normálnom vykurovaní.



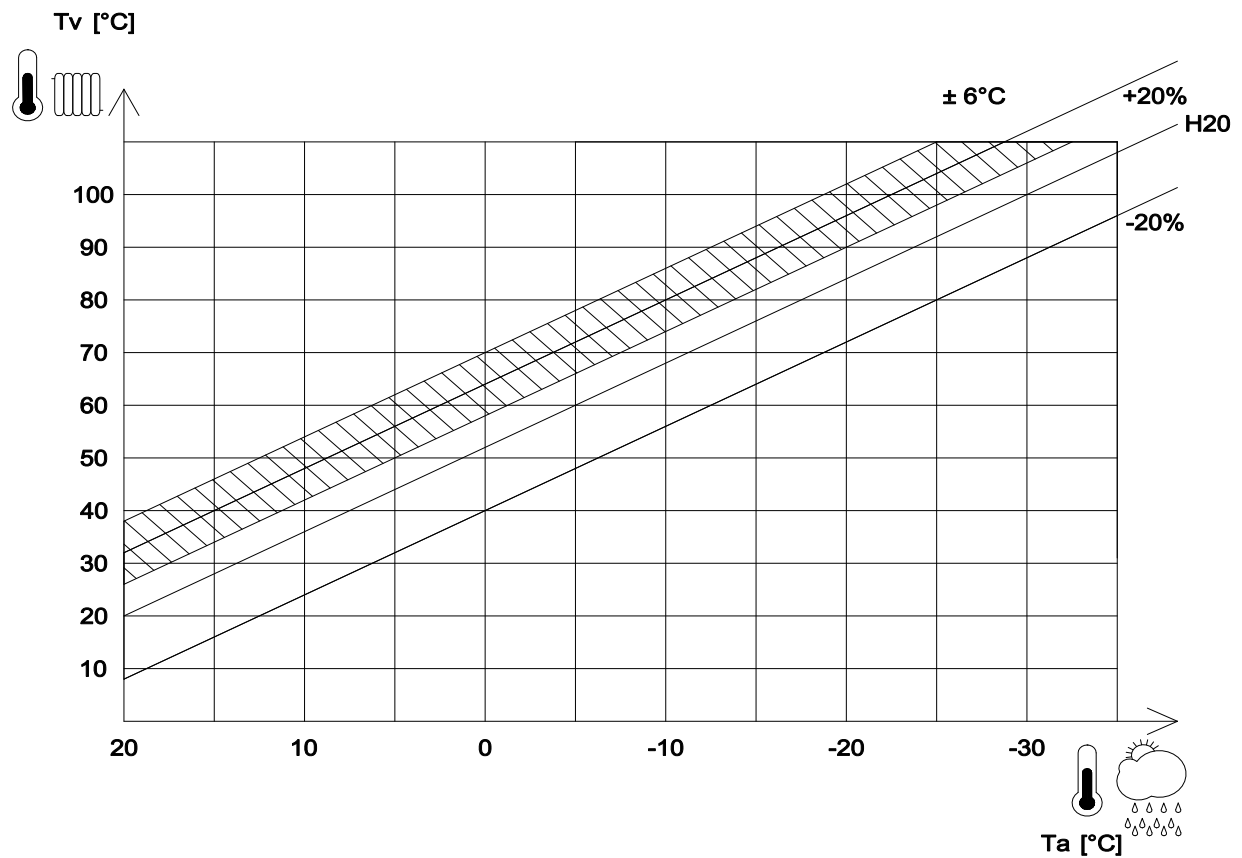
Oblasť nastavovania vykurovacích kriviek, (ich strmosti) pri podlahovom vykurovaní.



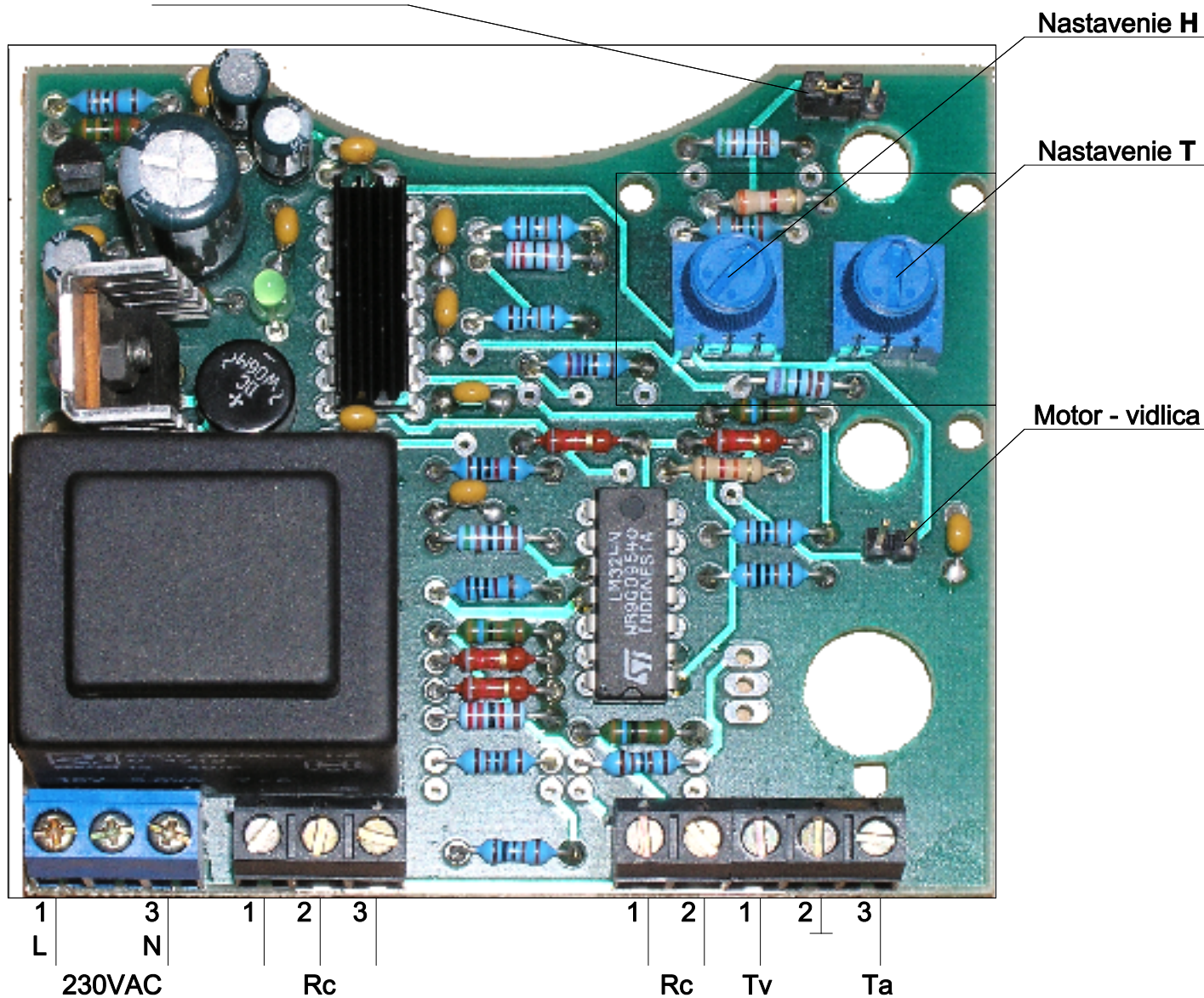
Korekcia nastavenia vykurovacej krivky, (prednastavenej ovládacím prvkom H)
pomocou ovládacieho prvku T.



Nastavenie teploty regulačným prvkom na rc-eco, cca $\pm 6^\circ\text{C}$.
Strmosť krivky prednastavená ovládacími prvkami H a T na ecomixe.



Prepínanie kúrenia
Normálne / Podlahové



- 230VAC - sieťové napájanie regulátora
- Rc - diaľkové ovládanie regulátora
- Rv - odporový vysielateľ polohu servomotora - 0 - 1kOhm/0°-90°
- Tv - snímač teploty vody vyhrievacieho systému - Ni 1000
- Ta - snímač vonkajšej teploty - Si 1000

Poznámka: Vysielateľ vonkajšej teploty Rv je osadený iba v prípade špeciálnej požiadavky.