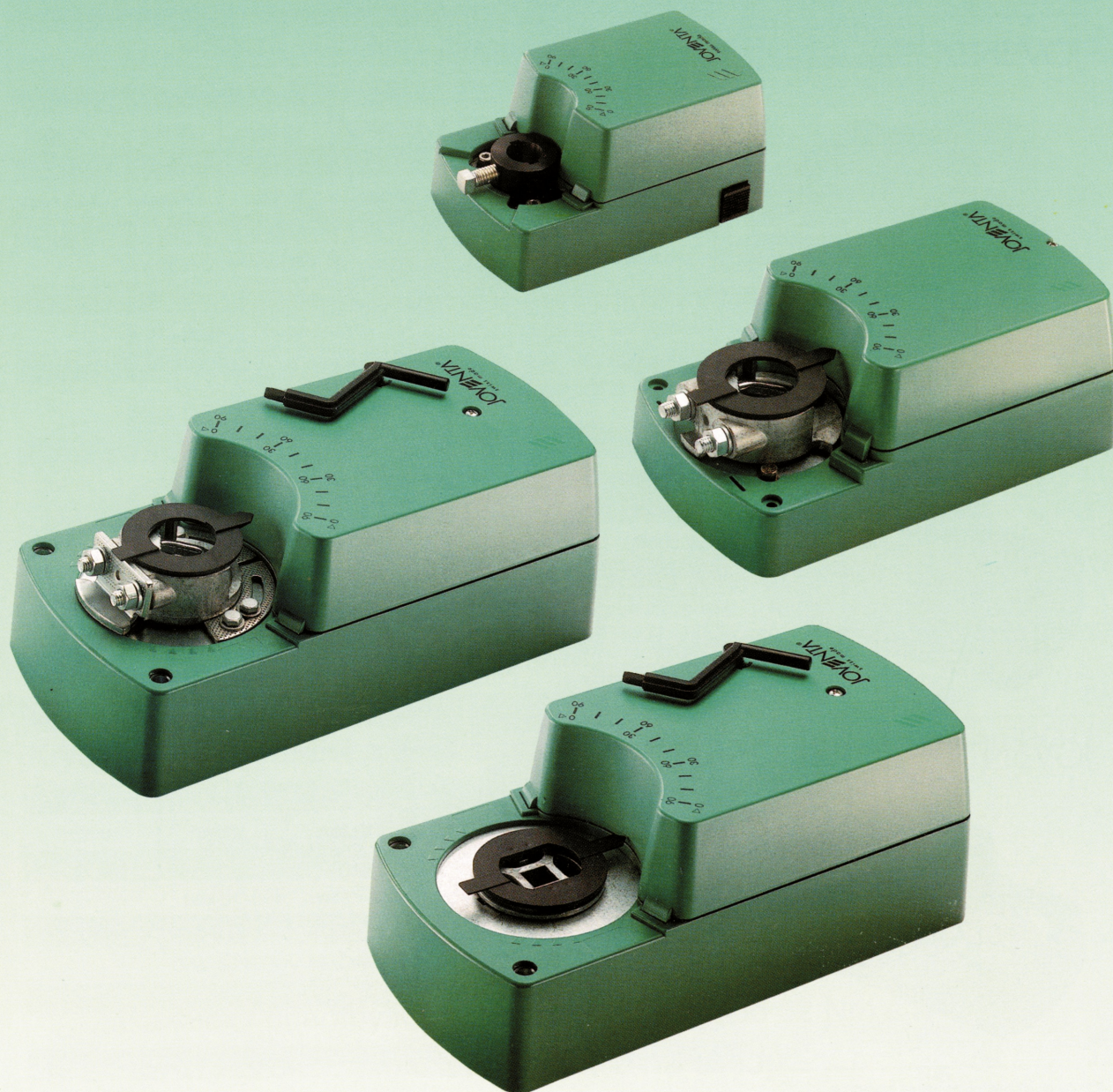


Váš Partner pre servopohony



JOVENTA®



Cenník 2018

Produktový rad	Typ	Strana
JOVENTA [®] <i>Silence</i>	DAN1(S)N, DMN1.2N, DAN2(S)N	2
JOVENTA [®] <i>Standart</i>	DAS1..., DMS1.1(S), DAS2..., DMS2.2(S)	3
	DA1..., DM1.1(S), DA 2..., DM2.2(S)	4
	DAL1..., DML1.1(S), DAL2..., DML2.2(S)	5
	DAG1..., DMG1.1(S), DAG2..	6
	DMS2.5(S), DM2.5(S), DML2.5(S)	7
JOVENTA [®] <i>Special</i>	SA1.10..., SM1.10(S), SA1.12..., SM1.12(S)	8
	SA2.10(S), SA2.12(S)	9
JOVENTA [®] <i>Valve</i>	MA1(S), MM1.1(S), MA2(S), MM2.2	10
JOVENTA [®] <i>Springb.</i>	DAF1.03(S), DAF2.03(S)	11
	DBF1.03(S), DMF1.03(S)	12
	DAF1.08(S)N, DAF2.08(S)N	13
	DBF1.08(S)N, DMF1.08(S)N	14
	DAF1.10/20(S), DAF2.10/20(S)	15
	DMF1.10/20(S), DBF1.20S	16
	DA1.F(S), DM1.1F(S), DA2.F(S)	17
JOVENTA [®] <i>Security</i>	SAF1.08Sx/12, SAF2.08Sx/12	18
	SFL1..., SFR1..., SFL2..., SFR2..., ST1.72N	19
JOVENTA [®] <i>Compact</i>	Ecomix, Ecomix - P, Eco - R	20
JOVENTA [®] <i>Access. I.</i>	PF, PA, ZK, ZMA007 - 010	21
	<i>Access. II.</i>	EE - 2MK, ZGS, ZGF

Typové označenie / Špecifikácia / Technické dáta

Servopohon	Typ	DAN1..N	DAN2..N	DMN1.2..N
Krútiaci moment	Nm	4	4	4
Max.plocha klapky	m ²	0.8	0.8	0.8
Doba chodu	sec	35	35	35
Napájacie napätie	V	24VAC/DC	230VAC	24VAC/DC
Frekvencia	Hz	50-60	50-60	50-60
Výkonová spotreba				
- prevádzková	W	2.5	4.0	2.5
- v koncových polohách	W	0.75	3.0	0.75
Príkion	VA	4.1	5.0	3.5
Váha	Kg	0.9	0.9	0.9
Riadiace signály		2 / 3 - bodový		0...10VDC
Polohový signál				0...10VDC
Uhol otáčania:				
- pracovný rozsah		90° (93° mech.)		
- rozsah obmedzenia		0°... 30° a 90°... 60°		
Pomocné spínače		3 (1.5) Amp. 230V		
Úroveň hluku		40 dB (A)		
Bezpečnostná trieda		II		
Krytie		IP44 alebo IP54 s káblovou priechodkou PG11		
Teplotný rozsah		- 20...+ 50 °C		
Vlhkostný rozsah		5 ... 95% rH		
Údržba		Bez špeciálnych požiadaviek		
Normy		Servopohony spĺňajú požiadavky CE		
Rozmery	mm	120 x 85 x 65		

**DAN..N / DMN..N
Servopohony 4Nm**

- 24VAC/DC a 230VAC
- riadenie 2 / 3 - bodové
- riadenie 0-10V



Typ	Špecifikácia	Cena bez DPH (EUR)
DAN1N	Servopohon 24VAC/DC - 2- / 3- bodový	65,00
DAN1.SN	Servopohon 24VAC/DC - 2- / 3- bodový s dvomi prídavnými nastaviteľnými spínačmi	80,00
DMN1.2N	Servopohon 24VAC/DC - proporcionálny	100,00
DAN2N	Servopohon 230VAC - 2- / 3- bodový	70,00
DAN2.SN	Servopohon 230VAC - 2- / 3- bodový s dvomi nastaviteľnými prídavnými spínačmi	85,00

Príslušenstvo

Z01DN08	Adaptačná vložka pre 8mm štvorhranný hriadeľ	3,00
Z01DN10	Adaptačná vložka pre 10mm štvorhranný hriadeľ	3,00
Z01DN11	Adaptačná vložka pre 11mm štvorhranný hriadeľ	3,00
Z01DN12	Adaptačná vložka pre 12mm štvorhranný hriadeľ	3,00

Typové označenie / Špecifikácia / Technické dáta

Servopohon	Typ	DAS1...	DAS2...	DMS1.1...	DMS2.2...
Krútiaci moment	Nm	8	8	8	8
Max.plocha klapky	m ²	1.5	1.5	1.5	1.5
Doba chodu	sec	30..45	30..45	30..45	30..45
Napájacie napätie	V	24VAC/DC	230VAC	24VAC/DC	230VAC
Frekvencia	Hz	50 - 60	50 - 60	50 - 60	50 - 60
Výkonová spotreba:					
- prevádzková	W	4.0	5.5	4.0	5.5
- v koncových polohách	W	0.5	1.0	0.6	0.6
Príkion	VA	6.5	6.0	7.5	6.0
Váha	Kg	1.1	1.2	1.1	1.2
Riadiace signály		2 / 3 - bodový		10V/20mA	10VDC
Polohový signál		Potenciometer		0...10VDC	
Uhol otáčania:					
- pracovný rozsah		90° (93° mech)			
- rozsah obmedzenia		5°... 85° v 5° krokoch			
Pomocné spínače		3 (1.5) Amp. 230V			
Úroveň hluku		45dB (A)			
Bezpečnostná trieda		II			
Krytie		IP44 alebo IP54 s káblovou priechodkou PG11			
Teplotný rozsah		- 20 ... + 50 °C			
Vlhkostný rozsah		5 ... 95% rH			
Údržba		Bez špeciálnych požiadaviek			
Normy		Servopohony spĺňajú požiadavky CE			
Rozmery	mm	180 x 100 x 68			

**DAS... / DMS...
Servopohony 8Nm**

- 24VAC/DC a 230VAC
- riadenie 2 / 3 - bodové
- riadenie 0-10V/0-20mA



Typ	Špecifikácia	Cena bez DPH (EUR)
DAS1	Servopohon 24VAC/DC - 2-/ 3- bodový	90,00
DAS1.S	Servopohon 24VAC/DC - 2-/ 3- bodový s dvomi nastaviteľnými prídavnými spínačmi	110,00
DAS1.P1	Servopohon 24VAC/DC - 2-/ 3- bodový s vysielacím potenciometrom 1kOhm	115,00
DAS1.P2	Servopohon 24VAC/DC - 2-/ 3- bodový s vysielacím potenciometrom 140 Ohm	115,00
DMS1.1	Servopohon 24VAC/DC - proporcionálny	120,00
DMS1.1S	Servopohon 24VAC/DC - proporcionálny s dvomi nastaviteľnými prídavnými spínačmi	150,00
DAS2	Servopohon 230VAC - 2-/ 3- bodový	95,00
DAS2.S	Servopohon 230VAC - 2-/ 3- bodový s dvomi nastaviteľnými prídavnými spínačmi	115,00
DAS2.P1	Servopohon 230VAC - 2-/ 3- bodový s vysielacím potenciometrom 1kOhm	120,00
DAS2.P2	Servopohon 230VAC - 2-/ 3- bodový s vysielacím potenciometrom 140 Ohm	120,00
DMS2.2	Servopohon 230VAC - proporcionálny	145,00
DMS2.2S	Servopohon 230VAC - proporcionálny s dvomi nastaviteľnými prídavnými spínačmi	175,00

Typové označenie / Špecifikácia / Technické dáta

Servopohon Typ		DA1...	DA2...	DM1.1...	DM2.2...
Krútiaci moment	Nm	16	16	16	16
Max.plocha klapky	m ²	3	3	3	3
Doba chodu	sec	80..100	80..100	80..100	80..100
Napájacie napätie	V	24VAC/DC	230VAC	24VAC/DC	230VAC
Frekvencia	Hz	50 - 60	50 - 60	50 - 60	50 - 60
Výkonová spotreba:					
- prevádzková	W	4.0	5.5	4.0	5.5
- v koncových polohách	W	0.5	1.0	0.6	0.6
Príkon	VA	6.5	6.0	7.5	6.0
Váha	Kg	1.1	1.2	1.1	1.2
Riadiace signály		2 - a 3 - bodový		10V/20mA	10VDC
Polohový signál		Potenciometer		0...10VDC	
Uhol otáčania:					
- pracovný rozsah		90° (93° mech)			
- rozsah obmedzenia		5°... 85° v 5° krokoch			
Pomocné spínače		3 (1.5) Amp. 230V			
Úroveň hluku		45dB (A)			
Bezpečnostná trieda		II			
Krytie		IP44 alebo IP54 s káblovou priechodkou PG11			
Teplotný rozsah		- 20 ... + 50 °C			
Vlhkostný rozsah		5 ... 95% rH			
Údržba		Bez špeciálnych požiadaviek			
Normy		Servopohony spĺňajú požiadavky CE			
Rozmery	mm	180 x 100 x 68			

DA... / DM...

Servopohony 16Nm,

- 24VAC/DC a 230VAC
- riadenie 2 / 3 - bodové
- riadenie 0-10V/0-20mA



Typ	Špecifikácia	Cena bez DPH (EUR)
DA1	Servopohon 24VAC/DC - 2-/ 3- bodový	100,00
DA1.S	Servopohon 24VAC/DC - 2-/ 3- bodový s dvomi nastaviteľnými prídavnými spínačmi	120,00
DA1.P1	Servopohon 24VAC/DC - 2-/ 3- bodový s vysielacím potenciometrom 1kOhm	125,00
DA1.P2	Servopohon 24VAC/DC - 2-/ 3- bodový s vysielacím potenciometrom 140 Ohm	125,00
DM1.1	Servopohon 24VAC/DC - proporcionálny	140,00
DM1.1S	Servopohon 24VAC/DC - proporcionálny s dvomi nastaviteľnými prídavnými spínačmi	175,00
DA2	Servopohon 230VAC - 2-/ 3- bodový	105,00
DA2.S	Servopohon 230VAC - 2-/ 3- bodový s dvomi nastaviteľnými prídavnými spínačmi	125,00
DA2.P1	Servopohon 230VAC - 2-/ 3- bodový s vysielacím potenciometrom 1kOhm	130,00
DA2.P2	Servopohon 230VAC - 2-/ 3- bodový s vysielacím potenciometrom 140 Ohm	130,00
DM2.2	Servopohon 230VAC - proporcionálny	170,00
DM2.2S	Servopohon 230VAC - proporcionálny s dvomi nastaviteľnými prídavnými spínačmi	195,00

Typové označenie / Špecifikácia / Technické dáta

Servopohon	Typ	DAL1...	DAL2...	DML1.1...	DML2.2...
Krútiaci moment	Nm	24	24	24	24
Max.plocha klapky	m ²	4.5	4.5	4.5	4.5
Doba chodu	sec	125..150	125..150	125..150	125..150
Napájacie napätie	V	24VAC/DC	230VAC	24VAC/DC	230VAC
Frekvencia	Hz	50 - 60	50 - 60	50 - 60	50 - 60
Výkonová spotreba:					
- prevádzková	W	4.0	5.5	4.0	5.5
- v koncových polohách	W	0.5	1.0	0.6	0.6
Príkon	VA	6.5	6.0	7.5	6.0
Váha	Kg	1.1	1.2	1.1	1.2
Riadiace signály		2 a 3 - bodový		10V/20mA	10VDC
Polohový signál		Potenciometer		0...10VDC	
Uhol otáčania:					
- pracovný rozsah		90° (93° mech)			
- rozsah obmedzenia		5°... 85° v 5° krokoch			
Pomocné spínače		3 (1.5) Amp. 230V			
Úroveň hluku		45dB (A)			
Bezpečnostná trieda		II			
Krytie		IP44 alebo IP54 s káblovou priechodkou PG11			
Teplotný rozsah		- 20 ... + 50 °C			
Vlhkostný rozsah		5 ... 95% rH			
Údržba		Bez špeciálnych požiadaviek			
Normy		Servopohony spĺňajú požiadavky CE			
Rozmery	mm	180 x 100 x 68			

DAL ... / DML ...

Servopohony 24Nm

- 24VAC/DC a 230VAC
- riadenie 2 / 3 - bodové
- riadenie 0-10V/0-20mA



Typ	Špecifikácia	Cena bez DPH (EUR)
DAL1	Servopohon 24VAC/DC - 2-/ 3- bodový	150,00
DAL1.S	Servopohon 24VAC/DC - 2-/ 3- bodový s dvomi nastaviteľnými prídavnými spínačmi	175,00
DAL1.P1	Servopohon 24VAC/DC - 2-/ 3- bodový s vysielacím potenciometrom 1kOhm	180,00
DAL1.P2	Servopohon 24VAC/DC - 2-/ 3- bodový s vysielacím potenciometrom 140 Ohm	180,00
DML1.1	Servopohon 24VAC/DC - proporcionálny	205,00
DML1.1S	Servopohon 24VAC/DC - proporcionálny s dvomi nastaviteľnými prídavnými spínačmi	225,00
DAL2	Servopohon 230VAC - 2-/ 3- bodový	160,00
DAL2.S	Servopohon 230VAC - 2-/ 3- bodový s dvomi nastaviteľnými prídavnými spínačmi	185,00
DAL2.P1	Servopohon 230VAC - 2-/ 3- bodový s vysielacím potenciometrom 1kOhm	225,00
DAL2.P2	Servopohon 230VAC - 2-/ 3- bodový s vysielacím potenciometrom 140 Ohm	225,00
DML2.2	Servopohon 230VAC - proporcionálny	220,00
DML2.2S	Servopohon 230VAC - proporcionálny s dvomi nastaviteľnými prídavnými spínačmi	240,00

Typové označenie / Špecifikácia / Technické dáta

Servopohon	Typ	DAG1...	DAG2...	DMG1.1...
Krútiaci moment	Nm	32	32	32
Max.plocha klapky	m ²	6	6	6
Doba chodu	sec	140	140	140
Napájacie napätie	V	24VAC/DC	230VAC	24VAC/DC
Frekvencia	Hz	50 - 60	50 - 60	50 - 60
Výkonová spotreba:				
- prevádzková	W	4.0	5.5	2.5
- v koncových polohách	W	0.5	1.0	0.3
Príkon	VA	3.0	4.5	4.5
Váha	Kg	1.1	1.2	1.1
Riadiace signály		2 - a 3 - bodový		10V/20mA
Polohový signál		Potenciometer		0...10VDC
Uhol otáčania:				
- pracovný rozsah		90° (93° mech)		
- rozsah obmedzenia		5°... 85° v 5° krokoch		
Pomocné spínače		3(1.5)Amp. 230V		
Úroveň hluku		45dB (A)		
Bezpečnostná trieda		II		
Krytie		IP44 alebo IP54 s káblovou priechodkou PG11		
Teplotný rozsah		- 20 ... + 50° C		
Vlhkostný rozsah		5 ... 95% rH		
Údržba		Bez špeciálnych požiadaviek		
Normy		Servopohony spĺňajú požiadavky CE		
Rozmery	mm	180 x 100 x 68		

**DAG ... / DMG ...
Servopohony 32Nm**

- 24VAC/DC a 230VAC
- riadenie 2 / 3- bodové
- riadenie 0-10V/0-20mA



Typ	Špecifikácia	Cena bez DPH (EUR)
DAG1	Servopohon 24VAC/DC - 2-/ 3- bodový	165,00
DAG1.S	Servopohon 24VAC/DC - 2-/ 3- bodový s dvomi nastaviteľnými prídavnými spínačmi	185,00
DAG1.P1	Servopohon 24VAC/DC - 2-/ 3- bodový s vysielacím potenciometrom 1kOhm	220,00
DAG1.P2	Servopohon 24VAC/DC - 2-/ 3- bodový s vysielacím potenciometrom 140 Ohm	220,00
DMG1.1	Servopohon 24VAC/DC - proporcionálny	215,00
DMG1.1S	Servopohon 24VAC/DC - proporcionálny s dvomi nastaviteľnými prídavnými spínačmi	240,00
DAG2	Servopohon 230VAC - 2-/ 3- bodový	170,00
DAG2.S	Servopohon 230VAC - 2-/ 3- bodový s dvomi nastaviteľnými prídavnými spínačmi	190,00
DAG2.P1	Servopohon 230VAC - 2-/ 3- bodový s vysielacím potenciometrom 1kOhm	200,00
DAG2.P2	Servopohon 230VAC - 2-/ 3- bodový s vysielacím potenciometrom 140 Ohm	200,00

Typové označenie / Špecifikácia / Technické dáta

Servopohon	Typ	DMS2.5(S)	DM2.5(S)	DML2.5(S)
Krútiaci moment	Nm	8	16	24
Max.plocha klapky	m ²	1.5	3	4.5
Doba chodu	sec	30...45	80...110	125...160
Napájacie napätie	V	230VAC	230VAC	230VAC
Frekvencia	Hz	50 - 60	50 - 60	50 - 60
Výkonová spotreba:				
- prevádzková	W	5.5	5.5	5.5
- v koncových polohách	W	0.6	0.6	0.6
Príkon	VA	6.0	6.0	6.0
Váha	Kg	1.2	1.2	1.2
Riadiace signály		0(4) 20 mA		
Polohový signál		0(2) 10 VDC		
Uhol otáčania:				
- pracovný rozsah		90° (93° mech)		
- rozsah obmedzenia		5°... 85° v 5° krokoch		
Pomocné spínače		3 (1.5)Amp./ 230V		
Úroveň hluku		45dB (A)		
Bezpečnostná trieda		II		
Krytie		IP44 alebo IP54 s káblovou priechodkou PG11		
Teplotný rozsah		- 20 ... + 50°C		
Vlhkostný rozsah		5 ... 95% rH		
Údržba		Bez špeciálnych požiadaviek		
Normy		Servopohony spĺňajú požiadavky CE		
Rozmery	mm	180 x 100 x 68		

DMS ... / DM ... / DML...
Servopohony
8 / 16 / 24 Nm
 - napájanie 230VAC
 - riadenie 0(4) - 20mA



Typ	Špecifikácia	Cena bez DPH (EUR)
DMS2.5	Servopohon 230VAC - proporciálny	170,00
DMS2.5S	Servopohon 230VAC - proporcionálny s dvomi nastaviteľnými prídavnými spínačmi	195,00
DM2.5	Servopohon 230VAC - proporcionálny	175,00
DM2.5S	Servopohon 230VAC - proporcionálny s dvomi nastaviteľnými prídavnými spínačmi	200,00
DML2.5	Servopohon 230VAC - proporcionálny	215,00
DML2.5S	Servopohon 230VAC - proporcionálny s dvomi nastaviteľnými prídavnými spínačmi	240,00

Typové označenie / Špecifikácia / Technické dáta

Servopohon	Typ	SA1.10.	SA1.12...	SM1.10...	SM1.12..
Krútiaci moment	Nm	16	8	16	8
Max.plocha klapky	m ²	3.0	1.5	3.0	1.5
Doba chodu	sec	16	8	16	8
Napájacie napätie	V	24VAC/VDC			
Frekvencia	Hz	50 - 60			
Výkonová spotreba:					
- prevádzková	W	7.0		6.0	
- v koncových polohách	W	0.7		0.6	
Príkon	VA	13		15	
Váha	Kg	1.1			
Riadiace signály		2 - a 3 - bodový		0..10VDC / 0..20mA	
Polohový signál		Potenciometer		0...10VDC	
Uhol otáčania:					
- pracovný rozsah		90° (93° mech)			
- rozsah obmedzenia		5°... 85° v 5° krokoch			
Pomocné spínače		3 (1.5) Amp. 230V			
Úroveň hluku		45dB (A)			
Bezpečnostná trieda		II			
Krytie		IP44 alebo IP54 s káblovou priechodkou PG11			
Teplotný rozsah		- 20 ...+ 50 °C			
Vlhkostný rozsah		5 ... 95% rH			
Údržba		Bez špeciálnych požiadaviek			
Normy		Servopohony spĺňajú požiadavky CE			
Rozmery	mm	180 x 100 x 68			

SA1.10... / SA1.12... SM1.10... / SM1.12... Rýchle servopohony

- 24VAC/DC
- riadenie 2 / 3 - bodové
- riadenie 0-10V/0-20mA



Typ	Špecifikácia	Cena bez DPH (EUR)
SA1.10	Servopohon 24VAC/DC - 2- / 3- bodový	115,00
SA1.10S	Servopohon 24VAC/DC - 2- / 3- bodový s dvomi nastaviteľnými prídavnými spínačmi	130,00
SA1.10P1	Servopohon 24VAC/DC - 2- / 3- bodový so spätnoväzobným potenciometrom 1kOhm	150,00
SA1.10P2	Servopohon 24VAC/DC - 2- / 3- bodový so spätnoväzobným potenciometrom 140 Ohm	150,00
SM1.10	Servopohon 24VAC/DC - proporcionálny	170,00
SM1.10S	Servopohon 24VAC/DC - proporcionálny s dvomi nastaviteľnými prídavnými spínačmi	190,00
SA1.12	Servopohon 24VAC/DC - 2- / 3- bodový	115,00
SA1.12S	Servopohon 24VAC/DC - 2- / 3- bodový s dvomi nastaviteľnými prídavnými spínačmi	130,00
SA1.12P1	Servopohon 24VAC/DC - 2- / 3- bodový so spätnoväzobným potenciometrom 1kOhm	150,00
SA1.12P2	Servopohon 24VAC/DC - 2- / 3- bodový so spätnoväzobným potenciometrom 140 Ohm	150,00
SM1.12	Servopohon 24VAC/DC - proporcionálny	170,00
SM1.12S	Servopohon 24VAC/DC - proporcionálny s dvomi nastaviteľnými prídavnými spínačmi	190,00

Typové označenie / Špecifikácia / Technické dáta

Servopohon	Typ	SA2.10..	SA2.12..
Krútiaci moment	Nm	16	8
Max.plocha klapky	m ²	3.0	1.5
Doba chodu – motor	sec	16	8
Napájacie napätie	V	230VAC	
Frekvencia	Hz	50 - 60	
Výkonová spotreba:			
- prevádzková	W	12.0	
- v koncových polohách	W	3.7	
Príkion	VA	13.0	
Váha	Kg	1.2	
Riadiace signály		2 a 3 - bodový	
Polohový signál		Nemá	
Uhol otáčania:			
- pracovný rozsah		90° (93° mech)	
- rozsah obmedzenia		5°... 85° v 5° krokoch	
Pomocné spínače		3 (1.5)Amp.230V	
Úroveň hluku		45dB (A)	
Bezpečnostná trieda		II	
Krytie		IP54 s káblovou priechodkou PG11	
Teplotný rozsah		- 20...+ 50°C	
Vlhkostný rozsah		5 ... 95% rH	
Údržba		Bez špeciálnych požiadaviek	
Normy		Servopohony spĺňajú požiadavky CE	
Rozmery	mm	180 x 100 x 68	

**SA2.10.. / SA2.12..
Rýchle servopohony**

- 230VAC
- riadenie 2 / 3 - bodové



Typ	Špecifikácia	Cena bez DPH (EUR)
SA2.10	Servopohon 230VAC otvor/zatvor	120,00
SA2.10S	Servopohon 230VAC otvor/zatvor s dvomi nastaviteľnými prídavnými spínačmi	140,00
SA2.12	Servopohon 230VAC otvor/zatvor	120,00
SA2.12S	Servopohon 230VAC otvor/zatvor s dvomi nastaviteľnými prídavnými spínačmi	140,00

Typové označenie / Špecifikácia / Technické dáta

Servopohon	Typ	MA1.	MA2...	MM1.1..	MM2.2..
Krútiaci moment	Nm	16	16	16	16
Max.priemer ZV	DN	200	200	200	200
Doba chodu	sec	120	120	120	120
Napájacie napätie	V	24VAC/DC	230VAC	24VAC/DC	230VAC
Frekvencia	Hz	50 - 60	50 - 60	50 - 60	50 - 60
Výkonová spotreba:					
- prevádzková	W	2	2	3	5.5
- v koncových polohách	W	0.4	0.4	0.7	0.6
Príkon	VA	2.1	2.0	6.0	6.0
Váha	Kg	1.1	1.4	1.1	1.4
Riadiace signály		2 a 3 - bodový		10V/20mA	10VDC
Polohový signál		Nemá		0...10VDC	
Uhol otáčania:					
- pracovný rozsah		90° (93° mech)			
- rozsah obmedzenia		Nemá			
Pomocné spínače		3 (1.5) Amp. 230V			
Úroveň hluku		45dB (A)			
Bezpečnostná trieda		II			
Krytie		IP44 alebo IP54 s káblovou priechodkou PG11			
Teplotný rozsah		- 20 ... + 50 °C			
Vlhkostný rozsah		5 ... 95% rH			
Údržba		Bez špeciálnych požiadaviek			
Normy		Servopohony spĺňajú požiadavky CE			
Rozmery	mm	180 x 100 x 68			

**MA1../ MA2..
MM1.1 / MM2.2..
Servopohony 16Nm
pre Zm a G ventily**

**- 24VAC/DC a 230VAC
- riadenie 2 / 3 - bodové
- riadenie 0-10V/0-20mA**



Typ	Špecifikácia	Cena bez DPH (EUR)
MA1	Servopohon 24VAC/DC - otvor/zatvor	120,00
MA1.S	Servopohon 24VAC/DC - otvor/zatvor s dvomi nastaviteľnými prídavnými spínačmi	160,00
MM1.1	Servopohon 24VAC/DC - proporcionálny	180,00
MM1.1S	Servopohon 24VAC/DC - proporcionálny s dvomi nastaviteľnými prídavnými spínačmi	210,00
MA2	Servopohon 230VAC - otvor/zatvor	130,00
MA2.S	Servopohon 230VAC - otvor/zatvor s dvomi nastaviteľnými prídavnými spínačmi	180,00
MM2.2	Servopohon 230VAC - proporcionálny	220,00

Príslušenstvo

ZMA001	Mechanický adaptér pre zmiešavacie ventily	ESBE 3G/3F/4G/4F	40,00
ZMA002	Mechanický adaptér pre zmiešavacie ventily	CENTRA-DUPLEX	40,00
ZMA003	Mechanický adaptér pre zmiešavacie ventily	HOLTER	40,00
ZMA004	Mechanický adaptér pre guľové ventily	GF I	40,00
ZMA005	Mechanický adaptér pre zmiešavacie ventily	MUT	40,00
ZMA006	Mechanický adaptér pre zmiešavacie ventily	KOMEX	40,00

Typové označenie / Špecifikácia / Technické dáta

Servopohon	Typ	DAF1.03(S)	DAF2.03(SZ)
Krútiaci moment	Nm	3	3
Max.plocha klapky	m ²	0.5	0.5
Doba chodu - motor	sec	53...71	23...71
- pružina	sec	19...23	19...23
Napájacie napätie	V	24VAC	230VAC
Frekvencia	Hz	50 - 60	50 - 60
Výkonová spotreba			
- prevádzková	VA	5.0	13.8
- v koncových polohách	VA	1.6	4.6
Váha	kg	0.9	1.1
Príkion	VA	6.0	15.0
Riadiace signály		2 - bodový	
Uhol otáčania:			
- pracovný rozsah		90° (95° mech)	
- rozsah obmedzenia		35° 95°	
Polohový signál		žiadny	
Pomocný spínač		24VAC/50VA.	230V/5A
Úroveň hluku		< 51 dBA/3Nm	
Bezpečnostná trieda		II	
Krytie		IP 54	
Teplotný rozsah		- 30 ... + 60°C	
Vlhkostný rozsah		max 90% rF	
Údržba		Bez špeciálnych požiadaviek	
Normy		Servopohony spĺňajú požiadavky CE	
Rozmery	mm	123.6 x 82.0 x 57.5	

**DAF...03(SZ)
Servopohony s vratnou
pružinou 3 Nm**

- 24VAC a 230AC
- riadenie 2 - bodové



Typ	Špecifikácia	Cena bez DPH (EUR)
DAF1.03	Servopohon 24VAC/DC - 2-bodový	100,00
DAF1.03S	Servopohon 24VAC/DC - 2-bodový s jedným nastaviteľným prídavným spínačom	130,00
DAF2.03	Servopohon 230VAC - 2-bodový	110,00
DAF2.03S	Servopohon 230VAC - 2-bodový s jedným nastaviteľným prídavným spínačom	140,00
DAF2.03Z	Servopohon 230VAC 2 bodový rýchly, motor cca 24s	120,00
DAF2.03SZ	Servopohon 230VAC 2 bodový rýchly, motor cca 24s s jedným nastaviteľným prídavným spínačom	150,00

Typové označenie / Špecifikácia / Technické dáta

Servopohon	Typ	DBF1.03(S)	DBF1.03(S)
Krútiaci moment	Nm	3	3
Max.plocha klapky	m ²	0.5	0.5
Doba chodu - motor	sec	150	150
- pružina	sec	12...17	12...17
Napájacie napätie	V	24VAC/DC	24VAC/DC
Frekvencia	Hz	50 - 60	50 - 60
Výkonová spotreba			
- prevádzková	VA	4.7	4.7
- v koncových polohách	VA	2.7	2.7
Váha	kg	0.9	0.9
Príkon	VA	6.0	6.0
Riadiace signály		3-bodový	0(2)-10V/0(4)-20mA
Uhol otáčania:			
- pracovný rozsah		90° (95° mech)	
- rozsah obmedzenia		35° 95°	
Polohový signál		0(2) - 10V	
Pomocný spínač		24VAC/50VA.	230V/5A
Úroveň hluku		< 56 dBA/3Nm	
Bezpečnostná trieda		II	
Krytie		IP 54	
Teplotný rozsah		- 30 ...+ 60°C	
Vlhkostný rozsah		max 90% rF	
Údržba		Bez špeciálnych požiadaviek	
Normy		Servopohony spĺňajú požiadavky CE	
Rozmery	mm	123.6 x 82.0 x 57.5	

**DBF...03(S)
DMF...03(S)
Servopohony s vratnou
pružinou 3 Nm**

- riadenie 3 - bodové
- riadenie proporcionálne



Typ	Špecifikácia	Cena bez DPH (EUR)
DBF1.03	Servopohon 24VAC/DC - 3-bodový	150,00
DBF1.03S	Servopohon 24VAC/DC - 3-bodový s jedným nastaviteľným prídavným spínačom	170,00
DMF1.03	Servopohon 24VAC/DC - s proporciálnym riadením	160,00
DMF1.03S	Servopohon 24VAC/DC - s proporciálnym riadením s jedným nastaviteľným prídavným spínačom	180,00

Typové označenie / Špecifikácia / Technické dáta

Servopohon	Typ	DAF1.08..N	DAF2.08..N
Krútiaci moment	Nm	8	8
Max.plocha klapky	m ²	1.5	1.5
Doba chodu - motor	sec	55...71	55...71
- pružina	sec	13...26	13...26
Napájacie napätie	V	24VAC/CD	230VAC
Frekvencia	Hz	50 - 60	50 - 60
Výkonová spotreba			
- prevádzková	VA	6.1	9.2
- v koncových polohách	VA	1.2	6.9
Váha	kg	1.7	1.9
Príkon	VA	7.0	10.5
Riadiace signály		2 - bodový	
Uhol otáčania:			
- pracovný rozsah		max 95°	
- rozsah obmedzenia		35° 95°	
Polohový signál		žiadny	
Pomocný spínač		24VAC/50VA.	230V / 5A
Úroveň hluku		< 52 dBA/Nm	
Bezpečnostná trieda		II	
Krytie		IP 54	
Teplotný rozsah		- 20 ... + 60 °C	
Vlhkostný rozsah		max. 90% rH	
Údržba		Bez špeciálnych požiadaviek	
Normy		Servopohony spĺňajú požiadavky CE	
Rozmery	mm	160.7 x 99.0 x 57,5	

**DAF...08(S)N
Servopohony 8Nm
s vratnou pružinou**

- 24VAC a 230AC
- riadenie 2 - bodové



Typ	Špecifikácia	Cena bez DPH (EUR)
DAF1.08N	Servopohon 24VAC/DC - 2-bodový	150,00
DAF1.08SN	Servopohon 24VAC/DC - 2-bodový s dvomi nastaviteľnými prídavnými spínačmi	180,00
DAF2.08N	Servopohon 230VAC - 2-bodový	160,00
DAF2.08SN	Servopohon 230VAC - 2-bodový s dvomi nastaviteľnými prídavnými spínačmi	190,00

Typové označenie / Špecifikácia / Technické dáta

Servopohon	Typ	DBF1.08(S)N	DMF1.08(S)N
Krútiaci moment	Nm	8	8
Max.plocha klapky	m ²	1.5	1.5
Doba chodu - motor	sec	150	150
- pružina	sec	17...25	17...25
Napájacie napätie	V	24VAC/DC	24VAC/DC
Frekvencia	Hz	50 - 60	50 - 60
Výkonová spotreba			
- prevádzková	W	7.9 / 3.5	7.9 / 3.5
- v koncových polohách	W	5.5 / 1.9	5.5 / 1.9
Váha	kg	1.6	1.6
Príkion	VA	8.0	8.0
Riadiace signály		2- / 3- bod.	0(2)-10V/ 0(4)-20mA
Uhol otáčania:			
- pracovný rozsah			max 95°
- rozsah obmedzenia			35° ...95°
Polohový signál	žadny		0(2)...10V
Pomocný spínač		24VAC/50A	230VAC/5A
Úroveň hluku		< 55 dBA / Nm	
Bezpečnostná trieda		II	
Krytie		IP 54	
Teplotný rozsah		- 40...+ 60°C	
Vlhkostný rozsah		max. 95% rH	
Údržba		Bez špeciálnych požiadaviek	
Normy		Servopohony spĺňajú požiadavky CE	
Rozmery	mm	160.7 x 99 x 57.5	

**DBF1.08(S)N
DMF1.08(S)N
Servopohony 8Nm
s vratnou pružinou**

- 24VAC/DC
- riadenie 2- / 3- bodové
- riadenie 0(2)...10V



Typ	Špecifikácia	Cena bez DPH (EUR)
DBF1.08N	Servopohon 24VAC/DC - 2- / 3- bodový	180,00
DBF1.08SN	Servopohon 24VAC/DC - 2- / 3- bodový s jedným nastaviteľným prídavným spínačom	220,00
DMF1.08N	Servopohon 24VAC/DC - proporcionálny 0(2)...10V	180,00
DMF1.08SN	Servopohon 24VAC/DC - proporcionálny 0(2)...10V s jedným nastaviteľným prídavným spínačom	220,00

Typové označenie / Špecifikácia / Technické dáta

Servopohon	Typ	DAF1.20(S)	DAF2.20(S)
Krútiaci moment	Nm	20	20
Max.plocha klapky	m ²	4	4
Doba chodu - motor	sec	25...55	25...55
- pružina	sec	10...15	10...15
Napájacie napätie	V	24VAC/DC	230VAC
Frekvencia	Hz	50 - 60	50 - 60
Výkonová spotreba			
- prevádzková	VA	17.7/24.6	27.6/34.5
- v koncových polohách	VA	5.1/ 5.4	20.7/20.7
Váha	kg	1.7	1.9
Príkion	VA	20/14	20/14
Riadiace signály		2 - bodový	
Uhol otáčania:			
- pracovný rozsah		90°	
- rozsah obmedzenia		0°...30°	90°...60°
Polohový signál		žiadny	
Pomocný spínač		3(1.5)A, 230VAC	
Úroveň hluku		66 dB(A)	
Bezpečnostná trieda		II	
Krytie		IP 54	
Teplotný rozsah		- 40 ...+ 55°C	
Vlhkostný rozsah		5 ... 95% rH	
Údržba		Bez špeciálnych požiadaviek	
Normy		Servopohony spĺňajú požiadavky CE	
Rozmery	mm	262 x 102 x 81	

DAFx20(S)

Servopohony s vratnou pružinou 20Nm

- 24VAC a 230AC
- riadenie 2 - bodové



Typ	Špecifikácia	Cena bez DPH (EUR)
DAF1.20	Servopohon 24VAC/DC - 2 bodový	185,00
DAF1.20S	Servopohon 24VAC/DC - 2-bodový s 2 pomocnými spínačmi	200,00
DAF2.20	Servopohon 230VAC - 2-bodový	190,00
DAF2.20S	Servopohon 230VAC - 2 bodový s 2 pomocnými spínačmi	220,00

Typové označenie / Špecifikácia / Technické dáta

Servopohon	Typ	DMF1.20(S)	DBF1.20S
Krútiaci moment	Nm	20	20
Max.plocha klapky	m ²	4	4
Doba chodu - motor	sec	25...55	25...55
- pružina	sec	10...15	10...15
Napájacie napätie	V	24VAC/DC	
Frekvencia	Hz	50 - 60	
Výkonová spotreba			
- prevádzková	VA	9.6/15.5	15.5
- v koncových polohách	VA	6.0/7.7	7.7
Váha	kg	2.9 kg	
Príkon	VA	15.0	
Riadiace signály		0(2) -10V / 0(4) - 20mA	3 bod.
Uhol otáčania:			
- pracovný rozsah		90°	
- rozsah obmedzenia		0°...30°	90°...60°
Polohový signál		0(2) ... 10V	-
Pomocný spínač		3(1.5)A, 230VAC	
Úroveň hluku		55 dB(A)	
Bezpečnostná trieda		II	
Krytie		IP 54	
Teplotný rozsah		- 40 ...+ 55°C	
Vlhkostný rozsah		5 ... 95% rH	
Údržba		Bez špeciálnych požiadaviek	
Normy		Servopohony spĺňajú požiadavky CE	
Rozmery	mm	262 x 102 x 81	

**DMF1.20(S)
DBF1.20S**

Servopohony s vratnou pružinou 20Nm

- riadenie proporcionálne 0(2) ... 10V / 0(4) ... 20mA
- riadenie 3-bodové



Typ	Špecifikácia	Cena bez DPH (EUR)
DMF1.20	Servopohon 24VAC/DC - riadenie proporcionálne	220,00
DMF1.20S	Servopohon 24VAC/DC - riadenie proporcionálne, 2 prídavné spínače	255,00
DBF1.20S	Servopohon 24VAC/DC - riadenie 3-bodové, 2 prídavné snímače	240,00

Typové označenie / Špecifikácia / Technické dáta

Servopohon	Typ	DA1.F	DA2.F	DM1.1F
Krútiaci moment	Nm	16	16	16
Max.plocha klapky	m ²	3.0	3.0	3.0
Doba chodu - motor	sec	90...120	90...120	90...120
- pružina	sec	10	10	10
Napájacie napätie	V	24VAC/DC	230VAC	24VAC/DC
Frekvencia	Hz	50 - 60	50 - 60	50 - 60
Výkonová spotreba:				
- prevádzková	W	10.0	8.0	7.0
- v koncových polohách	W	4.0	4.5	0.6
Príkion	VA	18.0	13.0	12.0
Váha	Kg	2.7	2.9	2.7
Riadiace signály		2 - bodový		10VDC/mA
Polohový signál		Nemá		10VDC
Uhol otáčania:				
- pracovný rozsah		90° (93° mech)		
- rozsah obmedzenia		0°...30° a 90°...60°		
Pomocné spínače		3 (1.5) Amp. 230V		
Úroveň hluku		50 dB (A)		
Bezpečnostná trieda		II		
Krytie		IP44 alebo IP54 s káblovou priechodkou PG11		
Teplotný rozsah		- 20 ...+ 50 °C		
Vlhkostný rozsah		5 ... 95% rH		
Údržba		Bez špeciálnych požiadaviek		
Normy		Servopohony spĺňajú požiadavky CE		
Rozmery	mm	250 x 116 x 88		

**DA..F.. / DM1.F..
Servopohony 16Nm
s vratnou pružinou**

- 24VAC/DC a 230VAC
- riadenie 0-10V / 0-20mA



Typ	Špecifikácia	Cena bez DPH (EUR)
DA1.F	Servopohon 24VAC/DC 2 - bodový	190,00
DA1.FS	Servopohon 24VAC/DC 2 - bodový s dvomi nastaviteľnými prídavnými spínačmi	210,00
DM1.1F	Servopohon 24VAC/DC proporcionálny	235,00
DM1.1FS	Servopohon 24VAC/DC proporcionálny s dvomi nastaviteľnými prídavnými spínačmi	245,00
DA2.F	Servopohon 230VAC 2 - bodový	205,00
DA2.FS	Servopohon 230VAC 2 - bodový s dvomi nastaviteľnými prídavnými spínačmi	225,00

Typové označenie / Špecifikácia / Technické dáta

Servopohon	Typ	SAF1.08Sx/12	SAF2.08Sx/12
Krútiaci moment	Nm	8	8
Max.plocha klapky	m ²	1.5	1.5
Doba chodu - motor	sec	55...71	55...71
- pružina	sec	13...26	13...26
Napájacie napätie	V	24VAC/CD	230VAC
Frekvencia	Hz	50 - 60	50 - 60
Výkonová spotreba			
- prevádzková	VA	6.1	9.2
- v koncových polohách	VA	1.2	6.9
Váha	kg	1.7	1.9
Príkon	VA	7.0	10.5
Riadiace signály		2 - bodový	
Uhol otáčania:			
- pracovný rozsah		max 95°	
- rozsah obmedzenia		35° 95°	
Polohový signál		žiadny	
Pomocný spínač		24VAC/50VA.	230V / 5A
Úroveň hluku		< 52 dBA/Nm	
Bezpečnostná trieda		II	
Krytie		IP 54	
Teplotný rozsah		- 20 ... + 60°C	
Vlhkostný rozsah		max. 90% rH	
Údržba		Bez špeciálnych požiadaviek	
Normy		Servopohony spĺňajú požiadavky CE	
Rozmery	mm	160.7 x 99.0 x 57,5	

SAF1.08Sx/12 SAF2.08Sx/12 Servopohony 8Nm pre požiarne klapky

- 24VAC a 230AC
- riadenie 2 - bodové



Typ	Špecifikácia	Cena bez DPH (EUR)
SAF1.08S/12	Servopohon 24VAC/DC - 2-bod., bez teplotného senzoru (TS)	170,00
SAF1.08SA/12	Servopohon 24VAC/DC - 2-bod., s priestorovým TS	-
SAF1.08SB/12	Servopohon 24VAC/DC - 2-bod., s kanálovým TS	205,00
SAF1.08SC/12	Servopohon 24VAC/DC - 2-bod., s priestorovým a kanálovým TS	220,00
SAF2.08S/12	Servopohon 230VAC - 2-bod., bez teplotného senzoru (TS)	175,00
SAF2.08SA/12	Servopohon 230VAC - 2-bod., s priestorovým TS	-
SAF2.08SB/12	Servopohon 230VAC - 2-bod., s kanálovým TS	-
SAF2.08SC/12	Servopohon 230VAC - 2-bod., s priestorovým a kanálovým TS	235,00

Typové označenie / Špecifikácia / Technické dáta

Servopohon	Typ	SF..1.90	SF..1.180	SF..2.90	SF..2.180
Krútiaci moment	Nm	16	10	16	10
Max.plocha klapky	m ²	Podľa inštrukcií výrobcu			
Doba chodu - motor	sec	90...120	120...150	90...120	120...150
- pružina	sec	10	10	10	10
Napájacie napätie	V	24VAC/DC	24VAC/DC	230VAC	230VAC
Frekvencia	Hz	50 - 60	50 - 60	50 - 60	50 - 60
Výkonová spotreba:					
- prevádzková	W	10.0	10.0	8.0	8.0
- v koncových polohách	W	4.0	4.0	4.5	4.5
Príkion	VA	18.0	18.0	13.0	13.0
Váha	Kg	2.7	2.7	2.9	2.9
Riadiace signály		2 - bodový			
Polohový signál		Nemá			
Uhol otáčania:					
- pracovný rozsah		90°	180°	90°	180°
- rozsah obmedzenia		Nemá			
Pomocné spínače		3 (1.5) Amp. 230V			
Úroveň hluku		50 dB (A)			
Bezpečnostná trieda		II			
Krytie		IP44 alebo IP54 s káblovou priechodkou PG11			
Teplotný rozsah		- 20 ... + 50 °C			
Vlhkostný rozsah		5 ... 95% rH			
Údržba		Bez špeciálnych požiadaviek			
Normy		Servopohony spĺňajú požiadavky CE			
Rozmery	mm	250 x 116 x 88			

SF...90... / SF...180...
Servopohony 10/16Nm
Pre požiarne klapky

24VAC/DC a 230VAC
- vratná pružina
- riadenie 2 - bodové
- 2 prídavné spínače



Typ Špecifikácia

S F L 1 .90 T / 10

10/11/12/14mm adaptér pre štvorhranný hriadeľ

T = servopohon so zabudovanou teplotnou poistkou

90/180 = možný rozsah uhlu otáčania

1 = 24V AC/DC resp. 2 = 230V AC, napájacie napätie

L/R = ľavý resp. pravý smer otáčania

Typové označenie / Špecifikácia / Technické dáta

Ekvitermický regulátor	Typ	ecomix	ecomix - P
Krútiaci moment	Nm	24	24
Max.φ zmieš.ventilu	DN	200	200
Doba chodu	sec	125	125
Napájacie napätie	V	230VAC	230VAC
Frekvencia	Hz	50 - 60	50 - 60
Výkonová spotreba	W	5.5	5.5
Váha	Kg	1.4	1.4
Príkon	VA	6.0	6.0
Riadiace signály:			
- snímač teploty externý			Si 1000
- snímač teploty interný			Ni 1000
- interné nastavenie	°C		14 ÷ 26
- diaľkové ovládanie	°C		± 6
- režim normal / podlaha		prepojkou na regulátore	
Polohový signál		nemá	Potenciometer
Uhol otáčania:			
- pracovný rozsah			90° (93° mech)
- rozsah obmedzenia			nemá
Úroveň hluku			45 dB (A)
Bezpečnostná trieda			II
Krytie	IP 44 alebo IP 54 s káblovou priechodkou	PG11	
Teplotný rozsah			- 20...+ 50 °C
Vlhkostný rozsah			5 ... 95% rH
Údržba		Bez špeciálnych požiadaviek	
Normy		Servopohony spĺňajú požiadavky	
CE			
Rozmery	mm		180 x 100 x 68

Kompaktný ekvitermický regulátor so servopohonom - 24Nm

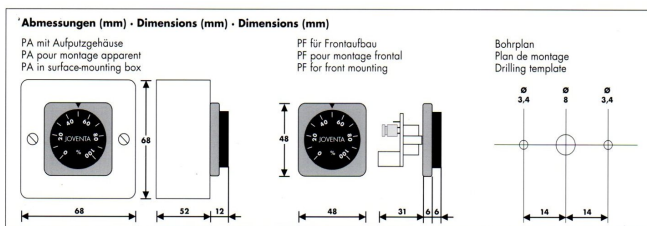

Typ	Špecifikácia	Cena bez DPH (EUR)
ecomix	Ekvitermický regulátor - set (servopohon s regulátorom, snímače teploty Ta/Tv - Si1000 / Ni1000 a redukcia na zmiešavacie ventily ESBE / CENTRA-DUPLEX / MUT resp. KOMEX)	280,00
ecomix - P	Ekvitermický regulátor - set s indikátorom polohy ZV (zloženie setu uvedený vyššie)	295,00
eco - R	diaľkové ovládanie	55,00

Typové označenie / Špecifikácia / Technické dáta

Cena bez DPH (EUR)

Ovládače polohy pre rad DM.../ SM.../ MM...

PF Ovládač 0... 100%(0/2...10V) pre panelovú montáž 50,00



Pákový mechanizmus

ZK Kompletné príslušenstvo 45,00



Mechanické adaptéry na zmiešavacie ventily

ZMA007	pre servopohony so spätnou pružinou JOVENTA <i>Springback</i> na zmiešavacie ventily Komex	25,00
ZMA008	pre servopohony JOVENTA <i>Standard a Special</i> na zmiešavacie ventily Komex	25,00
ZMA009	pre servopohony JOVENTA <i>Standart a Special</i> na zmiešavacie ventily Honeywell Corona	25,00
ZMA010	pre servopohony JOVENTA <i>Standart a Special</i> na zmiešavacie ventily ESBE VRG	25,00

JOVENTA®

GSM : 00421-911873524

e-mail : gkcontrol@gmail.com

Typové označenie / Špecifikácia / Technické dáta **Cena bez DPH (EUR)**

Lineárny prevodník

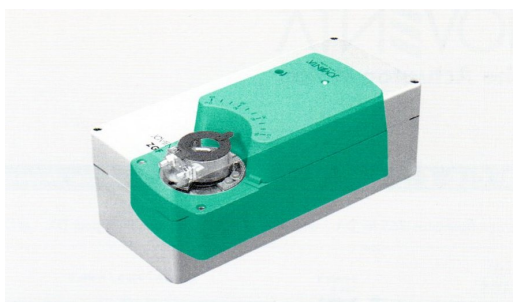
EE - 2MK pre servopohony JOVENTA *Standard a Special* 160,00



Montážna krabica s krytím IP65

ZGS.xx pre servopohony JOVENTA *Standart a Special* 75,00

ZGF.xx pre servopohony JOVENTA *Springback* 125,00



JOVENTA®

GSM : 00421-911873524

e-mail : gkcontrol@gmail.com