

S T A N D A R D

STETIGE Stellantriebe

2.29

Anwendung

Die elektrischen Stellantriebe der JOVENTA STANDARD Baureihe sind für die Verstellung von Luftklappen in Lüftungs- und Klimaanlage entwickelt worden.

JOVENTA Stellantriebe sind dank des Universaladapters mit Drehwinkelbegrenzung und den geringen Abmessungen vielseitig einsetzbar.

Geräte-Eigenschaften

- 0(4)...20 mA Ansteuerung
- Parallelbetrieb bis max. 5 Stellantriebe möglich
- Steck-Schraubklemmen-Anschluss
- Einfache Direktmontage mit Universaladapter auf Rundachsen von Ø 10...20 mm oder Vierkantachsen von 10...16 mm SW, min. Achslänge 48 mm
- Drehrichtung wählbar
- Drehwinkel-Begrenzung
- Handverstellung mit Ausrasttaste
- 2 einstellbare, potentialfreie Hilfsschalter. Einstellung siehe Rückseite
- Automatische Abschaltung am Anschlag (Überlast gesichert)
- Energie-Einsparung in den Endstellungen
- Ausführung mit 1 m halogenfreiem Kabel möglich
- Kunden-Ausführung möglich
- Geräte erfüllen CE-Anforderungen

Zubehör

- ZK Klappenhebelsortiment
- ZKG Kugelgelenke (siehe Produkteblatt 6.10)

Typenbezeichnungen/Spezifikationen/Technische Daten

DM..2.5	AC230V	
DM..2.5S	AC230V	mit 2 Hilfsschalter
.....K		mit 1 m halogenfreiem Kabel

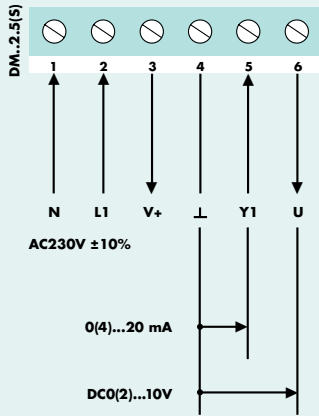
Stellantrieb	DMS2.5(S)	DM2.5(S)	DML2.5(S)
Drehmoment	8 Nm	16 Nm	24 Nm
Klappenfläche*	1.5 m ²	3.0 m ²	4.5 m ²
Laufzeit	30...45 s	80...110 s	125...160 s
Nennspannung	AC230V		
Frequenz	50-60 Hz		
Leistungsverbrauch			
- im Betrieb	5.5 W		
- in Endstellung	0.6 W		
Dimensionierung	6.0VA / 0.1A @ 2 ms		
Gewicht	1.2 kg		
Steuersignal Y1	0(4)...20 mA		
Steuersignal Y2	keine		
Stellungssignal U	DC0(2)...10V		
Drehwinkel /Arbeitsbereich	90° (93° mech.)		
Drehwinkel /Begrenzung	5°...85° in 5° < Schritte		
Lebensdauer ca.	60'000 Drehbewegungen		
Hilfsschalter Schaltleistung	3(1.5)A, AC24V		
Einstellbereich	5°...85° < stufenlos		
Schallpegel	45 dB (A)		
Schutzklasse	II		
Schutzart	IP 54 (Kabel nach unten)		
Kabeleinführung	M16 x 1.5		
Wirkungsweise	Typ 1		
Umgebungsbedingungen			
- Betriebstemperatur	-20...+50°C / IEC 721-3-3		
- Lagertemperatur	-30...+60°C / IEC 721-3-2		
- Feuchte	5...95% r.F.		
Service	Wartungsfrei		
Normen	Mechanik	EN 60 529 / EN 60 730-2-14	
	Elektronik	EN 60 730-2-14	
	EMV Störsendung	EN 50 081-1:92 / IEC 61 000-6-3:96	
	EMV Störfestigkeit	EN 50 082-2:95 / IEC 61 000-6-2:99	

S T A N D A R D

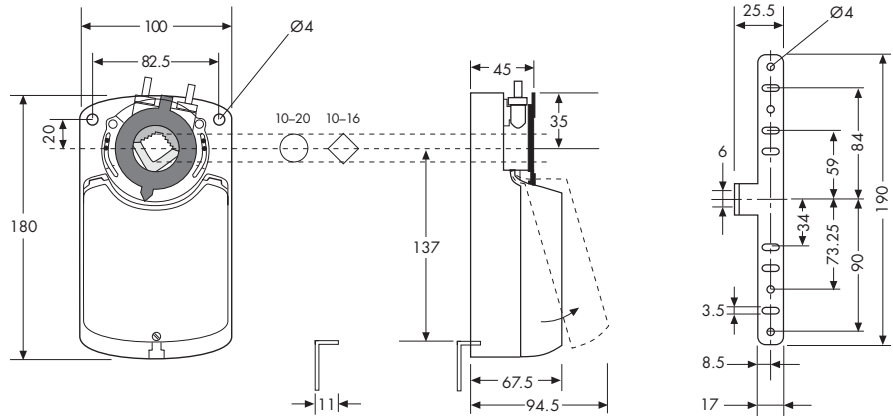
STETIGE Stellantriebe

2.29

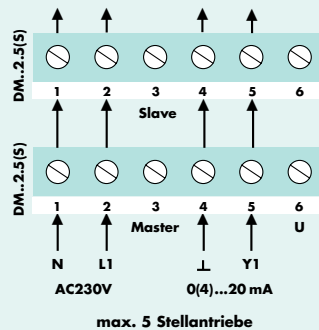
Anschluss-Schema



Abmessungen in mm



Parallel-Anschluss



Stellsignal-Einstellung

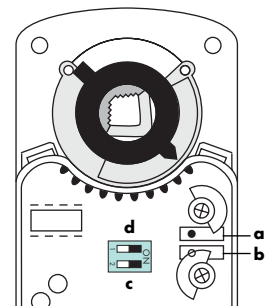
Steuersignal Y1 0(4)...20 mA
Eingangswiderstand Ri 100 kΩ
Stellungssignal U DC0(2)...10V
Lastwiderstand > 50 kΩ



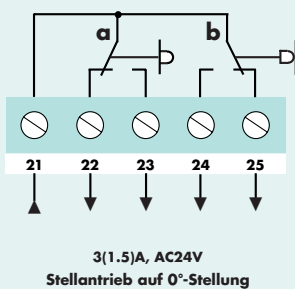
Durch Umstellen der Microschalter **d1** auf Stellung ON kann das Steuersignal auf 4...20 mA umgewandelt werden.

Drehrichtungs-Änderung

Microschalter **c**



Hilfsschalter (S)

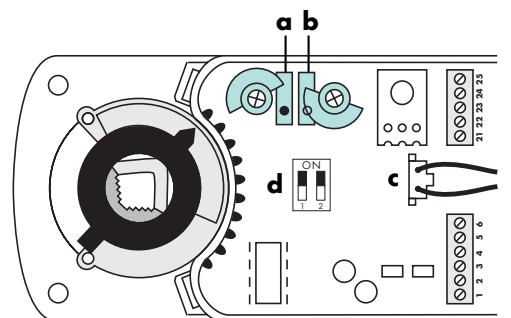


Hilfsschalter-Einstellung

Werkeinstellung

Schalter **a** auf 10°
Schalter **b** auf 80°

Die Schaltposition kann manuell durch Drehen des Schaltrades beliebig verändert werden.

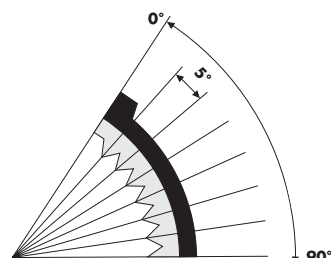


Drehwinkel

Der Drehwinkel/Arbeitsbereich kann mechanisch durch Umstecken des Adapters in 5° Schritten eingestellt werden.

Das Entfernen des Adapters erfolgt durch einfaches Drücken der Adapterklammer auf der Unterseite des Antriebes.

Drehwinkel-Begrenzung



Adapter-Entriegelung

